

Cie Espace Commun
Un Conte d'Automne
Mise en scène : Julien Fisera

FICHE TECHNIQUE

L'EQUIPE

L'équipe en tournée est constituée de 5 personnes :

- metteur en scène :

Julien Fisera. Tél 06 22 12 02 70. mail : julienfisera@hotmail.com

- 2 comédiennes :

Xaverine Lefebvre ou Eleonore Alpi

Myriam Fichter

- 2 régisseurs :

Adrien Bonin Tél : 07 81 56 63 39

Elsa Sanchez Tél : 06 41 73 68 48

Contact régie générale :

Jean-Gabriel Valot

Tel 06 62 61 41 76

Mail : jeangabriel.valot@mailo.com

Contact administration :

Liana Dechel

Tél 06 60 70 83 51.

Mail : liana.dechel@compagnieespacecommun.com

Emma Fertard

Tél : 06 32 79 30 06

Mail : production@compagnieespacecommun.com

PLATEAU / SCENOGRAPHIE

PLATEAU

Espace de jeu mini : profondeur 6,5m – Ouverture 8m

Votre espace scénique :

- Votre sol doit être noir. Si ce n'est pas le cas, nous souhaitons un tapis de danse noir, posé et scotché avant notre arrivée.
- Un fond en velours noir
- Si les murs du plateau sont de couleur claire, nous demanderons un pendrillonnage noir à l'allemande.
- Une frise pour occulter les contre jours, si la cage de scène le permet.
- Si possible, pas de cadre de scène.

Notre espace de jeu est constitué de :

- 1 moquette. Dimensions : 6m d'ouverture – 5m de profondeur.
- 3 tentes de camping
- 1 chariot et divers accessoires
- 1 toile et un rideau à fil sous perché à 4m de hauteur. Ouverture 6m. Nous fournissons le tube de 6m, les poulies et les drisses.

A Fournir :

- Une chèvre et 50 Kg de lest pour arrimer la sous perche depuis le sol.
- Prévoir 5 pains de 15 Kg à répartir dans le décor

Consommable / accessoire à fournir

- 1 rouleau de scotch tapis de danse noir
- 1 banane par représentation.

SON

Matériel fourni :

- 1 stéréo active Yamaha DXR12 sur pied implanté au lointain de notre toile.
- 1 HP actif situé au milieu de notre décor
- 1 carte son Scarlett
- 1 mac, régie pilotée par Live

Matériel à fournir :

- 1 multi 3 voies reliant la régie au plateau
- Alimentation 16A pour les HP

LUMIERE

Puissance et régie

- 1 jeu d'orgue à séquence et à mémoires.
- 1 élévateur ou un échafaudage à roulette pour le réglage lumière, et le réglage vidéo.
- Directs et DMX pour alimenter les sources LED

Projecteurs traditionnels demandés :

- 11 PC 1 Kw ou 6 Découpes type 613 SX et 5 PC 1 Kw.

Projecteurs LED Fourni :

- 1 rampe LED, alimentation + driver.
- 2 lampes type camping, autonomes et pilotées en wifi

Gélatines / Consommable

- gélatines : L200 - R119
- 1 rouleau de scotch alu noir.

VIDEO

Matériel fourni :

- 1 Vidéo projecteur
- 1 touret de 50m de câble SDI
- Convertisseurs SDI-HDMI
- 1 mac, régie pilotée par Millumin

A noter que le vidéoprojecteur sera implanté à 3m / 3,2m de notre surface de projection. Cette distance n'est pas modifiable.

A fournir éventuellement :

- Lors du prémontage, si vous êtes en mesure d'assurer la liaison en câble SDI depuis la régie jusqu'au grill, Ceci nous permettra de gagner beaucoup de temps.

COSTUMES

Prévoir un entretien costume lors de la journée de montage.

Nous ferons un point sur le planning habillage lors de ma préparation de la date chez vous.

PLANNING ET DEMANDE EN PERSONNEL

Planning dans le cas où la 1ere journée de diffusion sera constituée de deux représentations scolaires. Par exemple, 10h et 14h30.

Montage à J-1

1 journée de 10h de travail : 9h-13h puis 14h-20h

Organisation type de la journée :

9h-15h30 : déchargement, montage, réglage lumière et vidéo, balance son.

15h30-16h : Mise

16h-20h : Raccords

Jour J

1 Scolaire à 10h :

8h00 : Ouverture de la salle

Mise du décor et des accessoires, Check lumière, vidéo, son.

Échauffement des comédiennes.

9h30 : Ouverture des portes au public

10h : Représentation

1 scolaire à 14h30 :

Reprise du travail à 13h

Fin de la scolaire + bord plateau : 15h45

Démontage + déchargement : 15H45-17h45

L'implantation de notre spectacle dans votre salle sera préparée conjointement avec le responsable de la structure et avec la régie générale de la compagnie.

Un pré-montage doit être effectué avant notre arrivée : Si nécessaire, un tapis de danse noir, draperie, lumière traditionnelle, câblage son, câblage vidéo et câblage DMX entre la régie et le plateau.

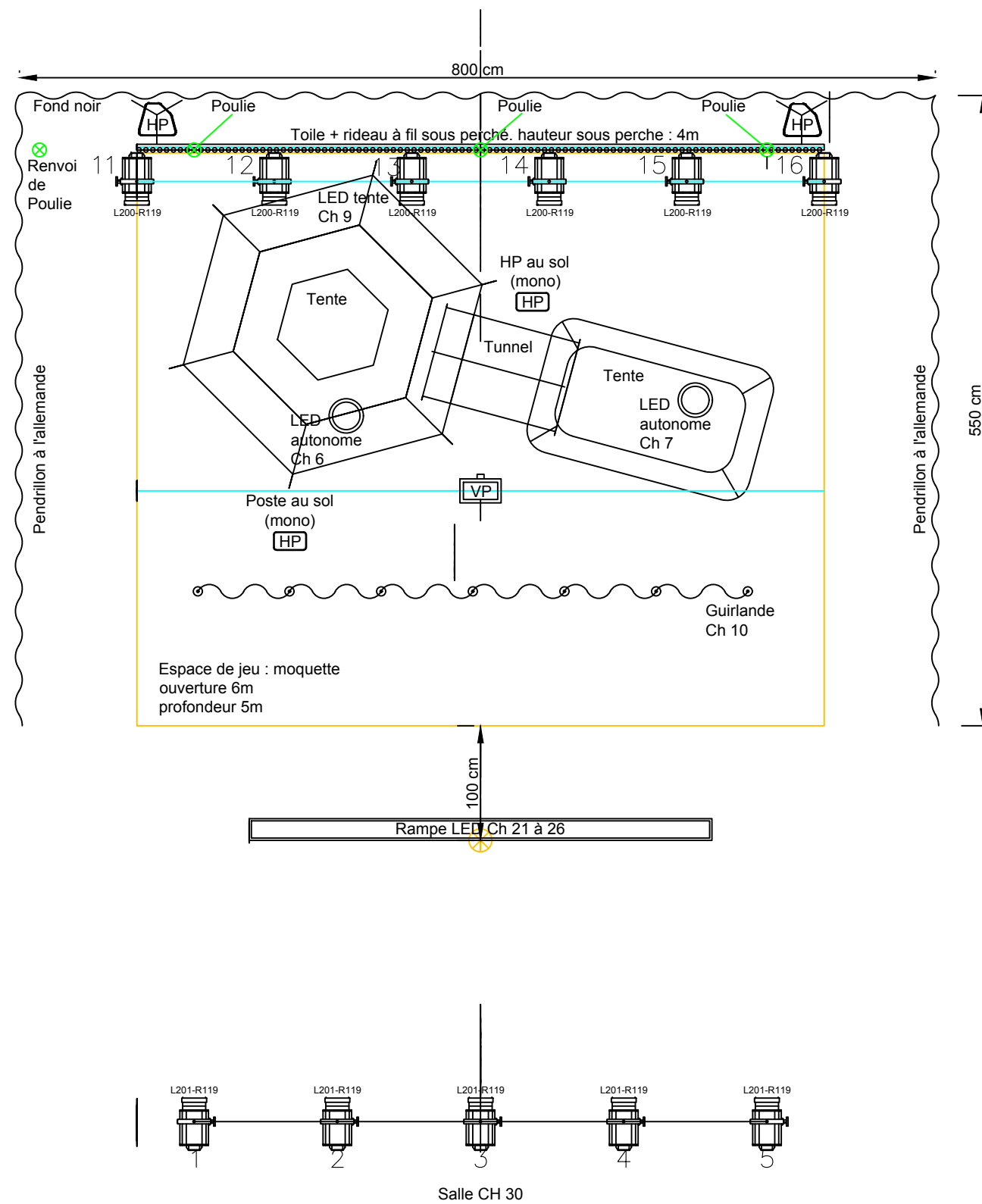
Personnel demandé :

1 régisseur lumière

1 régisseur son/vidéo

1 régisseur plateau

1 entretien costume



Un conte d'automne		PLAN BASE FICHE TECHNIQUE		Implantation masse	
Jean-Gabriel VALOT 06-62-61-41-76		PDF		Ech:1/50e	
				Ind: 1	
				29/11/2023	